

WHIRLPOOLS

Sundance® Spas

MADE IN
America
since 1979



780 Dover™

Technische Daten

Sitz-/Liegeplätze	2 - 3
Abmessungen (LxBxH)	176 x 209 x 79 cm
Gewicht (leer/befüllt)	281 kg / 1.152 kg
Füllmenge	871 l
Bedienfeld	Sundance® Streamline
Massagepumpe	1 HighFlow
Zirkulationspumpe	1 DynamicFlow™
Partikelschutz	1 Lamellenfilter + SlipStream™ Skimmer
Massagedüsen	23
Düsenabdeckungen	Edelstahl
Luftregler	3
Massageselektor	1
Wasserfallregler	1
Nackenkissen	3
Heizsystem	max. 2,7 kW

Stromanschluss

Betriebsspannung	2 x 230 V (empfohlen)	1 x 230 V (alternativ)
Sicherungswerte Heizung und Pumpe	2 x 16 A	1 x 16 A
Fehlerstromschutzschalter	40 A, 30 mA, Typ A	40 A, 30 mA, Typ A

Anschluss durch staatlich zertifizierte Elektrofachkraft.

Bei Betrieb mit 1 x 230 V wird bei Aktivierung der Massagepumpe die Heizung deaktiviert!

Das ist alles schon drin

- Massiver Rahmen & isolierte ABS-Bodenwanne
- Innovative Vollisolierung
- Sundance® Steuerung für effizientesten Betrieb
- Innovative SunStrong™ Isolierabdeckung
- DynamicFlow™ Umwälzpumpe
- Beleuchteter Wasserfall
- Beleuchtete Regler
- Akzentbeleuchtung außen + Kontrolleuchte
- LED-Unterwasserscheinwerfer + LED-Punkte
- Ergonomische Sitze und Liege
- Patentierte Fluidix™-Düsen für einzigartige Massage
- Horizontales MicroClean® Ultra Filtersystem
- Ergonomische Nackenkissen
- O₃-Wasseraufbereitung
- ClearRay® UV-Entkeimung
- Abdeckhilfe CMI ermöglicht federleichtes Öffnen
- Schnellzugriff zum Technikbereich
- Wasserpflege-Starterset
- Lieferung¹ inkl. ausführlicher Infomaterialien

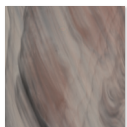
1) Frei Bordsteinkante innerhalb Österreichs, kundenseitig ist 1 starke Hilfskraft zu stellen



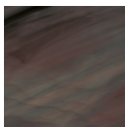
Schalenfarben



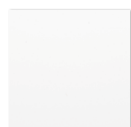
PLATIN



MONACO



MIDNIGHT



PORZELLAN

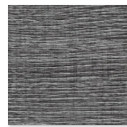


CELESTITE

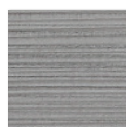
Verkleidungsfarben



MOKKA



MELANGE



EARL GREY

Abdeckungsfarbe



SCHWARZ

Klapprichtung Abdeckung

