

680 RAMONA™

Armstark

TECHNISCHE DATEN

Sitz-/Liegeplätze	5 – 6
Abmessungen (LxBxH)	226x226x92 cm
Gewicht (leer/befüllt)	333 kg / 1.885 kg
Füllmenge	1.552l
Wasserversorgung	1 TwoSpeed-Pumpe, 1 HighFlow-Pumpe
Partikelschutz	Lamellenfilter
Skimmer	Skimmer-Filtersystem
Düsen gesamt	45
Düsenabdeckungen	aus Edelstahl
Luftregler	3
Beleuchtung	MultiColor LED-Punkte
Nackenkissen	4
Heizsystem	max. 2,7 kW

HIGHLIGHTS

Wasserfall	1
Getränkeablagen	2
Liegesitz	1

UPGRADES

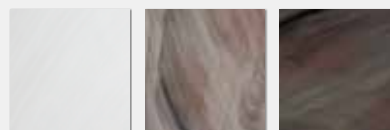
SmartTub™	Fernsteuerung via Smartphone
Schalensfarbe	Lux-Color
Wasseraufbereitung	ClearRay® + SunZone™
Isolierabdeckung	SunStrong™ (schwarz)

STROMANSCHLUSS (durch staatl. zertifizierten Elektriker)

Betriebsspannung	1 x 400V (empfohlen)	2 x 230V (alternativ)
Kabel/Adernquerschnitt < 15m Leitungslänge	1 Kabel / 2,5mm ²	2 Kabel / 2,5mm ²
Kabel/Adernquerschnitt < 30m Leitungslänge	1 Kabel / 4,0mm ²	2 Kabel / 4,0mm ²
Sicherungswerte Heizung und Pumpe	3x 16A, träge	2x 16A, träge
Fehlerstromschutzschalter	40A, 30mA, 4-polig	40A, 30mA, 4-polig



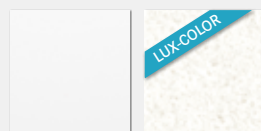
Schalensfarben



PLATIN

MONACO

MIDNIGHT



PORZELLAN

CELESTITE

Verkleidungsfarben



MAHAGONI

GRAU

www.armstark.com

ARMSTARK GMBH | HAID 56 | A-4782 ST. FLORIAN AM INN
TEL. +43/7712/6077-0 | OFFICE@ARMSTARK.COM



Leitbetrieb
Österreich

Datenblatt gültig ab 16.11.21. Vorhergehende Datenblätter verlieren ihre Gültigkeit. Es gelten die Verkaufs- und Lieferbedingungen der Armstark GmbH. Alle Angaben sind Zirka-Angaben. Druckfehler, Farbabweichungen und Änderungen vorbehalten. Abbildungen verstehen sich als Symbolfotos.



680 RAMONA™

680 KLASSIK SERIE



BEDIENFELD



SKIMMER



NACKENKISSEN



LUFTRERGLER



DÜSENABDECKUNGEN AUS EDELSTAHL