

# 680 PRADO™

# Armstark

## TECHNISCHE DATEN

Sitz-/Liegeplätze	4 - 5
Abmessungen (LxBxH)	213 x 193 x 87 cm
Gewicht (leer/befüllt)	254 kg / 1.594 kg
Füllmenge	1.340 l
Wasserversorgung	1 TwoSpeed-Pumpe
Partikelschutz	Lamellenfilter
Skimmer	Skimmer-Filtersystem
Düsen gesamt	23
Düsenabdeckungen	aus Edelstahl
Luftregler	4
Beleuchtung	MultiColor LED-Punkte
Nackenkissen	3
Heizsystem	max. 2,7 kW

## HIGHLIGHTS

Wasserfall	1
Getränkeablagen	4
Pivot-Sitz	1

## UPGRADES

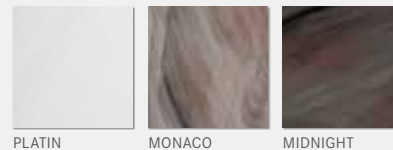
SmartTub™	Fernsteuerung via Smartphone
Schalensfarbe	Lux-Color
Wasseraufbereitung	ClearRay® + SunZone™
Isolierabdeckung	SunStrong™ (schwarz)

## STROMANSCHLUSS (durch staatl. zertifizierten Elektriker)

Betriebsspannung	1 x 230 V (empfohlen)	2 x 230 V (alternativ)
Kabel/Adernquerschnitt < 15 m Leitungslänge	1 Kabel / 2,5 mm <sup>2</sup>	2 Kabel / 2,5 mm <sup>2</sup>
Kabel/Adernquerschnitt < 30 m Leitungslänge	1 Kabel / 4,0 mm <sup>2</sup>	2 Kabel / 4,0 mm <sup>2</sup>
Sicherungswerte Heizung und Pumpe	1 x 20 A, träge	2 x 16 A, träge
Fehlerstromschutzschalter	40 A, 30 mA, 2-polig	40 A, 30 mA, 4-polig



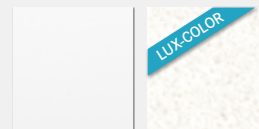
## Schalensfarben



PLATIN

MONACO

MIDNIGHT



PORZELLAN

CELESTITE

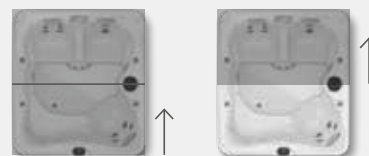
## Verkleidungsfarben



MAHAGONI

GRAU

## Klapprichtung Isolierabdeckung



[www.armstark.com](http://www.armstark.com)

ARMSTARK GMBH | HAID 56 | A-4782 ST. FLORIAN AM INN  
TEL. +43/7712/6077-0 | OFFICE@ARMSTARK.COM



Leitbetrieb  
Österreich

Datenblatt gültig ab 16.11.21. Vorhergehende Datenblätter verlieren ihre Gültigkeit. Es gelten die Verkaufs- und Lieferbedingungen der Armstark GmbH. Alle Angaben sind Cirka-Angaben. Druckfehler, Farbabweichungen und Änderungen vorbehalten. Abbildungen verstehen sich als Symbolfotos.

WHIRLPOOLS

Armstark



# 680 PRADO™



## 680 KLASSIK SERIE



BEDIENFELD



WASSERFALL



PIVOT-SITZ



LUFTREGLER



NACKENKISSEN

Sundance® Spas

Jacuzzi

Sundance® Spas ist Teil der Jacuzzi Marke.

