

Home Danube

TECHNISCHE DATEN

Sitz-/Liegeplätze	2
Abmessungen (LxBxH)	210 x 140 x 79 cm
Gewicht (leer/befüllt)	200 kg / 880 kg
Füllmenge	680 l
Massagepumpen	1
Zirkulationspumpe	1
Partikelschutz	1 Lamellenfilter + Skimmer
Düsen gesamt	25
Düsenabdeckungen	Edelstahl
Luftregler	2
Nackenkissen	2
Heizsystem	max. 3 kW

HIGHLIGHTS

Liegeplätze	2
Bedienfeld	Touch Display
Getränkeablagen	3

UPGRADES

App-Steuerung	inTouch™
Schalenfarbe	Lux-Color
Wasseraufbereitung	Ozonator inkl. Rezirkulationssystem
Entspannungspaket	<ul style="list-style-type: none"> • Luftsprudelgebläse mit 12 Luftsprudeldüsen • Aromatherapie • 1 Multi Color Wasserfall • 1 LED-Unterwasserscheinwerfer • 19 LED-Punkte
Isolierabdeckung	aus Vinyl

STROMANSCHLUSS

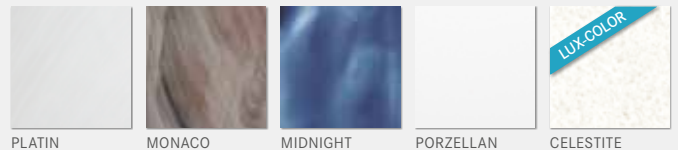
Betriebsspannung	1 x 400V (empfohlen)	1 x 230V (alternativ)
Sicherungswerte Heizung und Pumpe	3 x 16 A	1 x 16 A
Fehlerstromschutzschalter	40 A, 30 mA, Typ A	40 A, 30 mA, Typ A

Anschluss durch staatlich zertifizierte Elektrofachkraft.
Bei Betrieb mit 230V wird bei Aktivierung der Massagepumpe die Heizung deaktiviert!

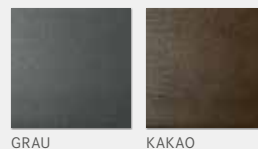
Armstark



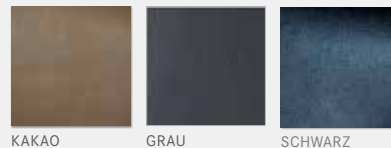
Schalenfarben



Verkleidungsfarben



Abdeckungsfarben



Klapprichtung Isolierabdeckung





Home Danube



TOUCH-BEDIENFELD



WASSERFALL



REGELVENTILE



GETRÄNKEABLAGEN



DÜSEN