

680 RAMONA™

Armstark

TECHNISCHE DATEN

Sitz-/Liegeplätze	5 – 6
Abmessungen	226 x 226 x 92 cm
Gewicht (leer/befüllt)	333 kg / 1.885 kg
Füllmenge	1.552 l
Wasserversorgung	1 TwoSpeed-Pumpe, 1 HighFlow-Pumpe
Partikelschutz	Lamellenfilter
Skimmer	Skimmer-Filtersystem
Düsen gesamt	45
Düsenabdeckungen	aus Edelstahl
Luftregler	3
Beleuchtung	MultiColor LED-Punkte
Nackenkissen	4
Heizsystem	max. 2,7 kW

HIGHLIGHTS

Wasserfall	1
Getränkeablagen	2
Liegesitz	1

UPGRADES

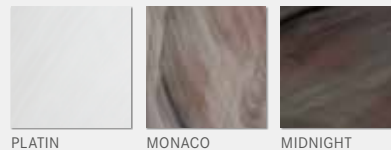
SmartTub™	Fernsteuerung via Smartphone
Schalenfarbe	Lux-Color
UV-Entkeimung	ClearRay®
Ozon-Entkeimung	SunZone™
Isolierabdeckung	SunStrong™ (schwarz)

STROMANSCHLUSS (durch staatl. zertifizierten Elektriker)

Betriebsspannung	1 x 400 V (empfohlen)	2 x 230 V (alternativ)
Kabel/Adernquerschnitt < 15 m Leitungslänge	1 Kabel / 2,5 mm ²	2 Kabel / 2,5 mm ²
Kabel/Adernquerschnitt < 30 m Leitungslänge	1 Kabel / 4,0 mm ²	2 Kabel / 4,0 mm ²
Sicherungswerte Heizung und Pumpe	3 x 16 A, träge	2 x 16 A, träge
Fehlerstromschutzschalter	40 A, 30 mA, 4-polig	40 A, 30 mA, 4-polig



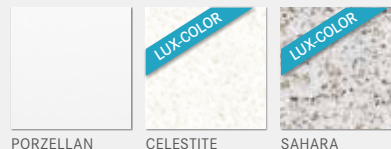
Schalenfarben



PLATIN

MONACO

MIDNIGHT



PORZELLAN

CELESTITE

SAHARA

Verkleidungsfarben



MAHAGONI

GRAU

WALNUS

www.armstark.com

HAID 56 | A-4782 ST. FLORIAN AM INN/SCHÄRDING
TEL. +43/7712/6077-0 | OFFICE@ARMSTARK.COM



Leitbetrieb
Österreich

Datenblatt gültig ab 29.03.21. Vorhergehende Datenblätter verlieren ihre Gültigkeit. Es gelten die Verkaufs- und Lieferbedingungen der Armstark GmbH. Alle Angaben sind Cirka-Angaben. Druckfehler, Farbabweichungen und Änderungen vorbehalten. Abbildungen verstehen sich als Symbolfotos.

WHIRLPOOLS

Armstark



680 RAMONA™

680
KLASSIK
SERIE



BEDIENFELD



SKIMMER



NACKENKISSEN



LUFTREGLER



DÜSENABDECKUNGEN AUS EDELSTAHL

Sundance® Spas



Sundance® Spas ist Teil der Jacuzzi Marke.

