

LOUNGE

Armstark

TECHNISCHE DATEN

Sitz-/Liegeplätze	4
Abmessungen (L x B x H)	410 x 225 x 142 cm
Gewicht (leer/befüllt)	1.100 kg / 8.400 kg
Füllmenge	7.300 l
Gegenstrom	3 Düsen, 3 Pumpen
Zirkulationspumpe	1
Massagedüsen	43
Massagepumpen	1
Partikelschutz	2 Lamellenfilter
Düsenabdeckungen	aus Edelstahl
Luftregler	7
Nackenkissen	2
Heizsystem	3 kW

HIGHLIGHTS

Liegesitz	1
Getränkeablagen	3

UPGRADES

Schalensfarbe LUX-COLOR

InTouch™ W-LAN Modul

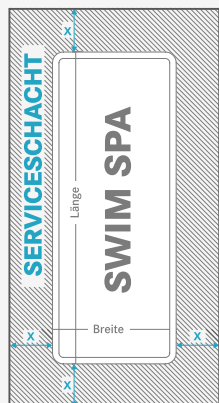
Premiumpaket: SmartEnergyPlus Isolierung, Wasseraufbereitungssystem 2.0, LED-Beleuchtung

Schwimmgurt

STROMANSCHLUSS

Es ist ein getrennter Stromkreis erforderlich (400 V); Ein Leitungskabel (Kupfer): 2,5 mm² Querschnitt bis zu einer Leitungslänge von 15 m; 4,0 mm² Querschnitt ab 15 m bis 30 m; 1 FI-Schutzschalter 4/20 A, 0,03 A, Auslösecharakteristik träge; 1 x LSS - Automat 20 A; **Anschluss durch staatl. geprüften Elektriker**

VORBEREITUNG ZUM VERSENKEN



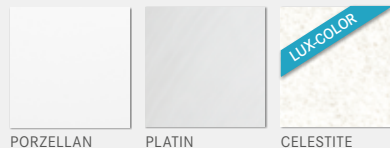
Für eine optimale Montage und Wartung muss ein umlaufender Serviceschacht berücksichtigt werden.

Die Breite des Serviceschachts ist abhängig von der Versenkungstiefe:

Versenkung	Serviceschacht
0 – 50 cm	x = 15 cm
50 – 80 cm	x = 65 cm
> 80 cm	x = 80 cm



Schalensfarben

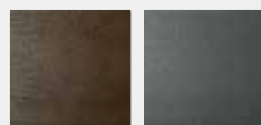


PORZELLAN

PLATIN

CELESTITE

Verkleidungsfarben



KAKAO

GRAU

Abdeckungsfarben



KAKAO

GRAU

www.armstark.com

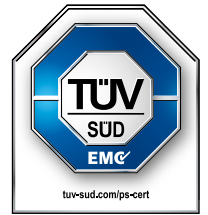
ARMSTARK GMBH | HAID 56 | A-4782 ST. FLORIAN AM INN
TEL. +43/7712/6077-0 | OFFICE@ARMSTARK.COM



Leitbetrieb
Österreich

Datenblatt gültig ab 16.06.21. Vorhergehende Datenblätter verlieren ihre Gültigkeit. Es gelten die Verkaufs- und Lieferbedingungen der Armstark GmbH. Alle Angaben sind Cirka-Angaben. Druckfehler, Farbabweichungen und Änderungen vorbehalten. Abbildungen verstehen sich als Symbolfotos.

LOUNGE



EINTEILIGES
BECKEN



TOUCH-BEDIENFELD



GEGENSTROMANLAGE



EDELSTAHL HALTESTANGE



LUFTREGLER



MASSAGEDÜSEN