

780 DOVER™

TECHNISCHE DATEN

Sitz-/Liegeplätze	2 – 3
Abmessungen	176 x 209 x 78 cm
Gewicht (leer/befüllt)	281 kg / 1.152 kg
Füllmenge	871 l
Wasserversorgung	1 HighFlow-Pumpe
Zirkulationspumpe	1 DynamicFlow™
Partikelschutz	MicroClean™
Floating Skimmer	SlipStream™
Düsen gesamt	23
Düsenabdeckungen	aus Edelstahl
Luftregler	3 (mit MultiColor Lichtring)
Massageselektor	1
Beleuchtung	MultiColor LED-Punkte, MultiColor Unterwasserscheinwerfer
Nackenkissen	3
Heizsystem	2,7 kW

HIGHLIGHTS

Liegesitz	1
Wasserfall	1 (mit MultiColor Beleuchtung)
Getränkeablagen	2

UPGRADES

Stereo System	Bluewave™ Spa Stereo System
SmartTub™	Fernsteuerung via Smartphone
Schalenfarbe	Lux-Color
UV-Entkeimung	ClearRay®
Ozon-Entkeimung	SunZone™
Zusatzisolierung	Eco-Wrap™

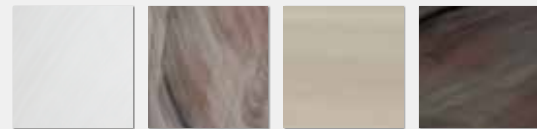
STROMANSCHLUSS (durch staatl. zertifizierten Elektriker)

Betriebsspannung	2 x 230 V
Kabel/Adernquerschnitt < 15m Leitungslänge	2 Kabel / 2,5 mm ²
Kabel/Adernquerschnitt < 30m Leitungslänge	2 Kabel / 4,0 mm ²
Sicherungswerte Heizung und Pumpe	2 x 16 A, träge
Fehlerstromschutzschalter	40 A, 30 mA, 4-polig

Armstark



Schalenfarben

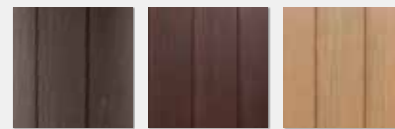


PLATIN MONACO OYSTER MIDNIGHT



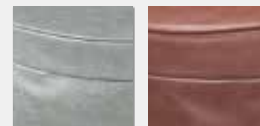
PORZELLAN CELESTITE SAHARA

Verkleidungsfarben

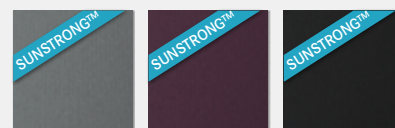


GRAU MAHAGONI WALNUSS

Abdeckungsfarben



GRAU DUETTO



GRAU DUETTO SCHWARZ

Abdeckung



KLAPPRICHTUNG

www.armstark.com

HAID 56 | A-4782 ST. FLORIAN AM INN/SCHÄRDING
TEL. +43/7712/6077-0 | OFFICE@ARMSTARK.COM



Leitbetrieb
Österreich

Datenblatt gültig ab 20.08.20. Vorhergehende Datenblätter verlieren ihre Gültigkeit. Es gelten die Verkaufs- und Lieferbedingungen der Armstark GmbH. Alle Angaben sind Cirka-Angaben. Druckfehler, Farbabweichungen und Änderungen vorbehalten. Abbildungen verstehen sich als Symbolfotos.



780 DOVER™

780 KOMFORT SERIE



BEDIENFELD



WASSERFALL



BELEUCHTETE LUFTREGLER



ACCU-PRESSURE™ SITZ



KONTROLLEUCHE