

780 CHELSEE™

Armstark

TECHNISCHE DATEN

Sitz-/Liegeplätze	6 - 7
Abmessungen (LxBxH)	226x226x92 cm
Gewicht (leer/befüllt)	396 kg / 1.910 kg
Füllmenge	1.514 l
Wasserversorgung	2 HighFlow-Pumpen
Zirkulationspumpe	1 DynamicFlow™
Partikelschutz	MicroClean™
Floating Skimmer	SlipStream™
Düsen gesamt	40
Düsenabdeckungen	aus Edelstahl
Luftregler	4 (mit MultiColor Lichtring)
Massageselektor	1
Beleuchtung	MultiColor LED-Punkte, MultiColor Unterwasserscheinwerfer
Nackenkissen	4
Heizsystem	max. 2,7 kW

HIGHLIGHTS

Wasserfall	1 (mit MultiColor Beleuchtung)
Getränkeablagen	2

UPGRADES

Stereo System	Bluewave® Spa Stereo System
SmartTub™	Fernsteuerung via Smartphone
Schalensfarbe	Lux-Color
Wasseraufbereitung	ClearRay® + SunZone™
Zusatzisolierung	EcoWrap®
Isolierabdeckung	SunStrong™ (schwarz)

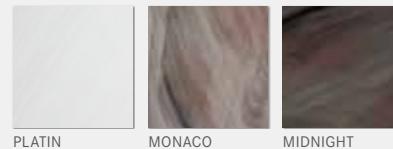
STROMANSCHLUSS

Betriebsspannung	1 x 400V (empfohlen)	2 x 230V (alternativ)
Sicherungswerte Heizung und Pumpe	3 x 16 A	2 x 16 A
Fehlerstromschutzschalter	40 A, 30 mA, Typ A	40 A, 30 mA, Typ A

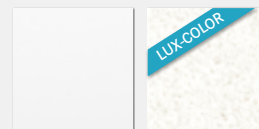
Anschluss durch staatlich zertifizierte Elektrofachkraft.



Schalensfarben



PLATIN MONACO MIDNIGHT



PORZELLAN CELESTITE

Verkleidungsfarben



MAHAGONI GRAU WALNUS

www.armstark.com

ARMSTARK GMBH | HAID 56 | A-4782 ST. FLORIAN AM INN
TEL. +43/7712/6077-0 | OFFICE@ARMSTARK.COM



Leitbetrieb
Österreich

Datenblatt gültig ab 03.08.22. Vorhergehende Datenblätter verlieren ihre Gültigkeit. Es gelten die Verkaufs- und Lieferbedingungen der Armstark GmbH. Alle Angaben sind Cirka-Angaben. Druckfehler, Farbabweichungen und Änderungen vorbehalten. Abbildungen verstehen sich als Symbolfotos.

WHIRLPOOLS

Armstark



780 CHELSEE™

780 KOMFORT SERIE



BEDIENFELD



WASSERFALL



BELEUCHTETE LUFTREGLER



ACCU-PRESSURE™ SITZ



KONTROLLEUCHE

Sundance® Spas

Jacuzzi

Sundance® Spas ist Teil der Jacuzzi Marke.

