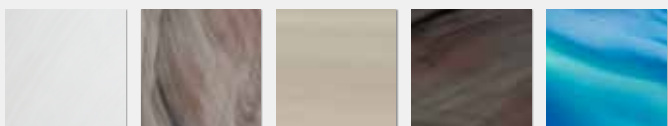




SCHALENFARBEN

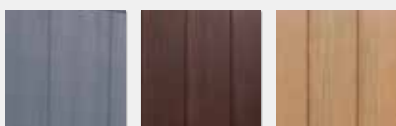


PLATIN MONACO OYSTER MIDNIGHT CARIBBEAN SURF



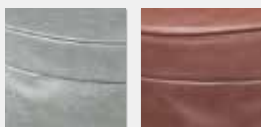
PORZELLAN CELESTITE SAHARA COPPERSAND SANDSTONE

VERKLEIDUNGSFARBEN

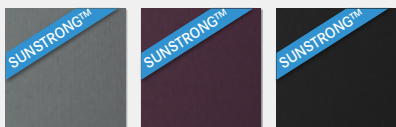


GRAU MAHAGONI WALNUS

ABDECKUNGSFARBEN



GRAU DUETTO



GRAU DUETTO SCHWARZ

ABDECKUNG



KLAPPRICHTUNG

680 ALICIA

TECHNISCHE DATEN

Sitzplätze	2 – 3 Erwachsene
Abmessungen	168 x 193 x 81 cm
Gewicht (leer/befüllt)	223 kg / 1.056 kg
Füllmenge	1.037 l
Wasserversorgung	1 High Flow Hochleistungspumpe
Partikelschutz	Klassische Filtration
Floating Skimmer	Skimmer-Filtersystem
Jets gesamt	19
Jeteinsätze	Edelstahl
Luftregler	3
Beleuchtung	MultiColor Punkt LED-Beleuchtung MultiColor Unterwasserbeleuchtung
Kopfpolster	1
Heizsystem	2,7 kW

HIGHLIGHTS

Getränkeablagen	3
Wasserfall	1 SheetStyle™ Wasserfall

OPTIONAL

Stereo System	Bluewave™ Spa Stereo System
Wasseraufbereitung	ClearRay™/SunZone™

STROMANSCHLUSS (durch staatl. zertifizierten Elektriker)

Betriebsspannung	1 x 230 V (empfohlen)	2 x 230 V (alternativ)
Kabel/Adernquerschnitt < 15 m Leitungslänge	1 Kabel / 2,5 mm ²	2 Kabel / 2,5 mm ²
Kabel/Adernquerschnitt < 30 m Leitungslänge	1 Kabel / 4,0 mm ²	2 Kabel / 4,0 mm ²
Sicherungswerte Heizung und Pumpe	1 x 20 A, TRÄGE	2 x 16 A, TRÄGE
Fehlerstromschutzschalter	40 A, 30mA, 4 polig	40 A, 30mA, 4 polig

ALICIA

Armstark
Ambiente zum Wohlfühlen



680
KLASSIK
WHIRLPOOLS



BEDIENFELD



KLASSISCHE FILTERUNG



GETRÄNKEABLAGEN



KOPFPOLSTER

Sundance® Spas